

SMARTE GEHÄUSE FÜR DIE SMARTE INDUSTRIE



OKW
GEHÄUSE
SYSTEME



INTELLIGENTE GEHÄUSETECHNIK FÜR DIE DIGITALE FABRIK

Die IIoT-Technologie (Industrial Internet of Things) bzw. Industrie 4.0 besteht hauptsächlich darin, Produktionsprozesse zu steuern, ständig zu überwachen und Verbesserungspotential aufzuzeigen. Eine zentrale Rolle spielen Sensoren und Sensordaten, die die Datenbasis für die Automation und selbstlernenden Maschinen liefern.

IIoT-Geräte sind hochwertig und mit empfindlichen, präzisen Sensoren ausgestattet. Dies stellt natürlich auch spezielle Anforderungen an die „Verpackung“ der unterschiedlichsten Sensortechnologien. Die Gehäuse von OKW sind zur Anwendungen in der Smart-Factory optimal ausgelegt: erhältlich als mobile Varianten, Wearable-Gehäuse, als Wand- oder Tischausführungen, robust, dicht, in unterschiedlichen Größen und Versionen sowie mit einem reichhaltigem Zubehörprogramm.



LOGISTIK 4.0 / SMART LOGISTICS

Intelligente Technologien halten nicht nur Einzug in die Welt der Fertigungs- und Produktionsbereiche, sondern auch in die Logistik. Vor allem im Transportwesen, in der innerbetrieblichen Lagerhaltung und zur Analyse von Materialflüssen werden Systeme entwickelt, die das Material selbstständig bewegen, die Produktion autonom versorgen sowie die Transportwege effizienter machen. Hierbei spielen moderne Kommunikations-, Ortungs- und Identifikations-Technologien eine wichtige Rolle.

MIT SMARTEN GEHÄUSEN IN EINE INTELLIGENTERE ZUKUNFT



EASYTEC

Gehäuserreihe mit außenliegenden Laschen für eine schnelle Wandmontage oder Befestigung an Rohren / Profilen

Seite 6



Seite 7

SMART-CONTROL

Ausgelegt zur leichten Montage in 90°-Innenecken oder an planen Flächen



Seite 9

SMART-PANEL

Schlankes Gehäusedesign, vorbereitet für die Montage auf gängigen Unterputz-/Hohlwanddosen



Seite 10

PROTEC

Quadratische Grundform mit ergonomisch geneigter Bedienfläche und viel Einbauvolumen



Seite 11

SMART-TERMINAL

Robuste und elegante Gehäuserreihe. Individuelle Längen der Aluminiumprofile auf Wunsch lieferbar



Seite 12

SMART-BOX

Moderne Gehäuserreihe mit hoher Schutzart bis IP66 für robuste Anwendungsgebiete



Seite 13

IN-BOX

Hohe Schutzart IP66/IP67 und Schlagfestigkeit von IK07/IK08. Auch mit transparentem Ober- teil lieferbar



Seite 14

BODY-CASE

Gehäuse für Komponenten und Sensoren, die am Körper oder in Körpernähe getragen werden



Seite 15

SOFT-CASE

Große Displayfläche und universell einsetzbar als Hand-/ Tisch- oder Wandgehäuse



Seite 16

RAILTEC B

Die Gehäuserreihe ermöglicht die einfache und schnelle Rastmontage auf DIN-Schienen nach EN 60715 TH35



Seite 17

RAILTEC C

Umfassendes Gehäuseprogramm sowohl für die DIN-Schiene EN 60715 als auch direkte Wandmontage



Seite 18-21

INDIVIDUALISIERUNG

Unsere Gehäuse bearbeiten und veredeln wir entsprechend Ihren Wünschen und Bedürfnissen

Seite 22-23

STANDARDPROGRAMM

Hier finden Sie das komplette OKW-Produktprogramm in einer Kurzübersicht

NET-BOX

Robustes Wandgehäuse für moderne Steuerzentralen und Gateways

Seite 8





EASYTEC

6

FLANSCHGEHÄUSE FÜR MODERNE SENSORANWENDUNGEN

Die neue Wandgehäuse-Reihe EASYTEC wurde optimal für die Integration smarter Sensoren für die IIoT (Industrial Internet of Things) und IoT ausgelegt.

Das Unterteil ist mit 2 außenliegenden Laschen ausgestattet für eine schnelle Wandmontage oder zur einfachen Befestigung an Rohren oder Profilen.

PRODUKTVORTEILE

- Modernes Gehäusedesign mit einem hohen Maß an Stabilität
- Vier Größen – 80 und 100 sowie zwei neue Größen 125/150 in jeweils 2 Höhen
- Flammwidriges Material ASA+PC in der Farbe grauweiß (RAL 9002) – auf Anfrage fertigen wir die Gehäuse auch in anderen Farben
- Schutzart IP 65 (Dichtungs-Set als Zubehör)
- Dichter Elektronikraum mit zwei Platinen-Ebenen (im Ober-/Unterteil)

AUSSENMASSE IN MM

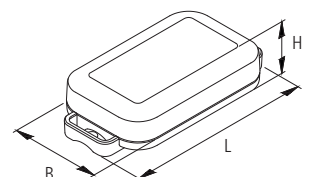
Typen	L* x B x H
80, Ausf. I	101 x 50 x 22
80, Ausf. II	101 x 50 x 26
100, Ausf. I	121 x 62 x 26
100, Ausf. II	121 x 62 x 31

*Länge mit Flansch

NEUE GRÖSSEN ERHÄLTlich AB 14.09.2021

Typen	L* x B x H
125, Ausf. I	147 x 78 x 30
125, Ausf. II	147 x 78 x 37
150, Ausf. I	172 x 93 x 36
150, Ausf. II	172 x 93 x 46

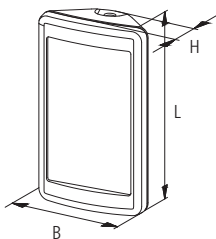
*Länge mit Flansch





AUSSENMASSE IN MM

Typen	L x B x H
S	142 x 81 x 46
M	173 x 101 x 59



SMART-CONTROL

DAS GEHÄUSE FÜR DIE ECKE

Das SMART-CONTROL ist das erste Gehäuse zur leichten Montage in gängigen Raumecken. In der Regel werden die Gerätschaften hierbei möglichst weit oben an der Decke platziert; diese Position ist ideal geeignet zur großflächigen Raumüberwachung, spart Platz und schützt vor Beschädigungen.

Zudem kann diese Gehäusereihe sowohl an der Wand als auch auf dem Tisch in ergonomischer Schrägstellung angewendet werden.

PRODUKTVORTEILE

- Zwei Größen S und M jeweils mit/ohne vertieft liegendem Bedienfeld für Folientastaturen
- Hochwertiges Material ASA+PC-FR mit hohem UV-Schutz in grauweiß (RAL 9002)
- Schutzart IP55 (Dichtungs-Set als Zubehör)
- Jeweils eine Platinen-Ebene im Ober- und im Unterteil
- Wandhalter (Zubehör) zur Montage der Gehäuse in 90°-Innenecken oder an planen Flächen
- Tischhalter-Set (Zubehör) ermöglicht in Querausrichtung einen ergonomischen Ablesewinkel von 45°

Bestelldaten, Zeichnungen und 3D-Modelle im Web unter www.okw.com



NET-BOX

8

ELEGANTE STEUERZENTRALE

Frisch und mit einem spannenden Bogen versehen, präsentiert sich die innovative Wandgehäuse-Reihe NET-BOX. Das flache Design des Gehäuses lässt dem Anwender genügend Spielraum, um die Elektronik, kleinere Anzeigen und großvolumige Stecker unterzubringen.

PRODUKTVORTEILE

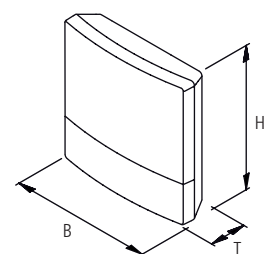
- Drei Größen, bestehend aus Unterteil, Oberteil und Blende. Optional dazu erhältlich: eine Abdeckung, welche das Gehäuse nach unten abschließt und eine weitere Platineebene ermöglicht
- verdeckte Schrauben und Steckeranschlüsse
- Hochwertiges Material ASA+PC-FR mit hohem UV-Schutz in lichtgrau (RAL 7035) und lava (ähnlich anthrazitgrau)
- Optionale Schutzart IP 65 (Dichtungs-Set als Zubehör) für Endgeräte im Außenbereich
- dichter Elektronikraum mit zwei Platinenebenen

AUSSENMASSE IN MM

Typen	B x H x T
140	140 x 140 x 46,5
180	180 x 180 x 48,5
220	220 x 220 x 50,5

WANDMONTAGE

Einfache, bündige Wandmontage an drei Punkten im Unterteil – ab Lager erhältliche Ausführung II verfügt bereits über die entsprechenden Öffnungen für die schnelle Wandanbringung.



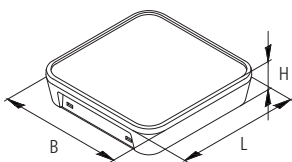


AUSSENMASSE IN MM

Typen	L x B x H
S84	84 x 84 x 21
E155	155 x 84 x 21

GLASPLATTE

Glasplatte für hochwertige Anwendungen im Zubehörprogramm enthalten, z.B. bei einer Nutzung von Displays etc. Rückwärtige Bedruckung auf Anfrage möglich.



Bestelldaten, Zeichnungen und 3D-Modelle im Web unter www.okw.com

SMART-PANEL

EDLES WANDGEHÄUSE FÜR MODERNE BEDIENZENTRALEN

In der Gehäuserihe SMART-PANEL können intelligente Systeme zur komfortablen Steuerung und Überwachung der gesamten Gebäudetechnik integriert werden.

Die elegante Optik fügt sich dabei nahtlos in moderne Wohn-/ Gewerbe- und Industrieumgebungen ein. Die neuen Wandgehäuse ermöglichen eine schnelle und rationelle Installation der Gerätschaften vor Ort mit einem reichhaltigen Zubehörprogramm.

PRODUKTVORTEILE

- Schlankes Gehäusedesign in 2 Größen
- Vorbereitet für die Montage auf gängigen Unterputz-/Hohlwand Dosen
- hochwertiges Material ASA+PC-FR mit hohem UV-Schutz in verkehrsweiß (RAL 9016)
- spannende Optik – Unterteil hochglanzpoliert, Oberseite mit feiner Oberflächenstruktur
- rationelle, schraubenlose Gehäusemontage mit Rastfunktion. Ermöglicht wesentliche Vorteile bei den späteren Anschlussarbeiten vor Ort



PROTEC

10

STEUERN IM QUADRAT

Das PROTEC verfügt über eine quadratische Grundform mit viel Platz für Ihre Einbauten. So kann die neue Gehäuserihe optimal für Ihre Anwendung an der Wand oder als modernes Tischgerät genutzt werden.

Die ergonomisch günstige Neigung von 20° ermöglicht es, die Endgeräte optimal zu bedienen sowie die Daten, auch in unterschiedlichen Abständen und Blickwinkeln, sehr gut abzulesen.

PRODUKTVORTEILE

- Drei Größen 140/180/220 aus V0-Material in grauweiß (RAL 9002) und optionale Schutzart IP 65 (Dichtung als Zubehör) für robuste Anwendungsbereiche
- vertieftes Bedienfeld zum Einbau und Schutz der Bedienelemente und Touch-Systeme
- dichter Elektronikraum mit 3 Platinen-Ebenen; viel Platz für die Einbauteile
- Gehäuseverschraubung außerhalb des Sichtbereichs
- verdeckte, bündige Wandmontage mit Abnahmesicherung (Wandhalter als Zubehör)

AUSSENMASSE IN MM

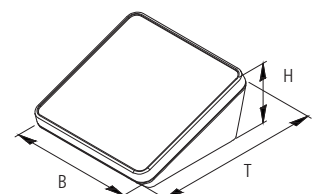
Typen	B x T x H
140	140 x 140 x 76
180	180 x 180 x 92
220	220 x 220 x 108

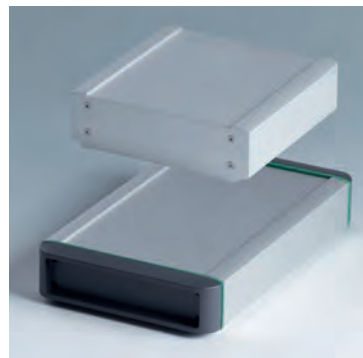
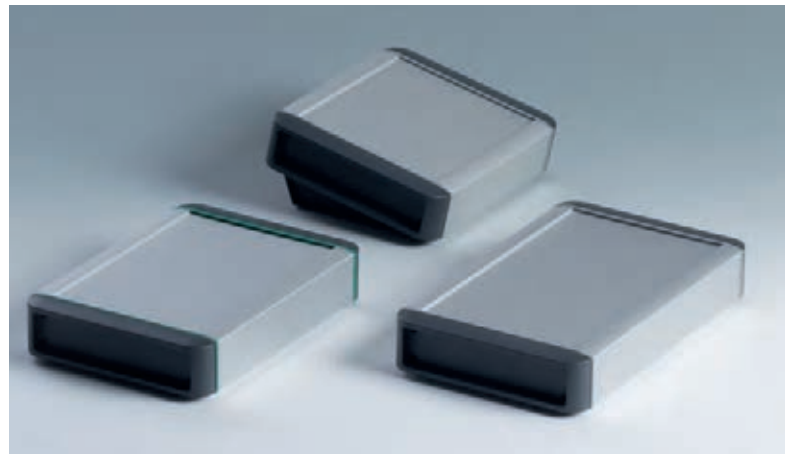
AUSFÜHRUNGEN

Ausführung I – Mit zurückversetztem Areal zum Einbau und Schutz von Schnittstellen oder Zuleitungen

Ausführung II – Enthält neben dem Ober- und Unterteil eine zusätzliche Abdeckung für das Schnittstellenareal

Ausführung III – Ermöglicht durch einen hohen Deckel zusätzliches Volumen für Einbauten





AUSSENMASSE IN MM

Typen	L x B x H
160	202 x 170 x 50 ^{*1}
160	164 x 170 x 50 ^{*2}
200	242 x 170 x 50 ^{*1}
200	204 x 170 x 50 ^{*2}
240	282 x 170 x 50 ^{*1}
240	244 x 170 x 50 ^{*2}

^{*1} Version mit Abdeckkappen

^{*2} Version mit Aluminiumplatten

SONDERGRÖSSEN UND -AUSFÜHRUNGEN

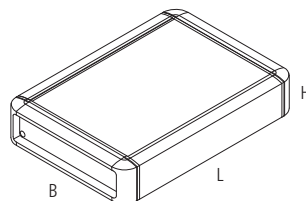
Individuelle Profil-Längen ab 100 Stück auf Kundenwunsch erhältlich. Designdichtungen und Abdeckkappen in anderen Farben als optisches Merkmal ab 200 Stück auf Anfrage möglich.

SMART-TERMINAL

HOCHWERTIGE ALUMINIUM-PROFILGEHÄUSE

Das Aluminium-Profilgehäuse bietet Robustheit und Eleganz durch mattes Eloxal.

Optisch ansprechend, viel Platz für großvolumige Einbauten, eine Vielzahl an technischen Vorteilen, individuelle Längen der Aluminiumprofile auf Wunsch und kreative Gestaltungsmöglichkeiten machen das SMART-TERMINAL zum Non-Plus-Ultra unter den Displaygehäusen für „härtere“ Beanspruchungen.



PRODUKTVORTEILE

- 3 Basisgehäuse in den Profil-Längen 160 mm, 200 mm und 240 mm
- Abdeckkappen in lava (ähnlich anthrazitgrau) aus ASA+PC-FR; Designdichtungen aus TPV-Material in vulkan oder grün
- Optional mit einfachen Aluplatten als seitliche Abschlüsse
- Seitliche Abdeckkappen mit zurückversetztem Areal zum Schutz der Kabel und Stecker
- Horizontale Leiterplatten-Führungen und Schraubkanäle im Gehäuse-Inneren
- optionales Zubehör: Wandhalter-Set, Pultaufsteller-Set für ergonomisch günstigen Ablesewinkel von 12°



SMART-BOX

SMARTE GEHÄUSE IN IP 66

Gerundete Flächen vermitteln eine angenehm smarte Erscheinung und unterstreichen so die repräsentativen Qualitäten der Gehäuserreihe SMART-BOX.

Überzeugendes Design mit technischen Feinheiten; die konturbündigen Blenden verdecken geschickt den Verschraubungsbereich der Einzelteile und die Wandbefestigung.

PRODUKTVORTEILE

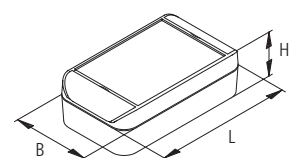
- 8 Größen aus hochwertigem ASA+PC (UL 94 V-0) für harte Beanspruchung; flammwidrig und selbstverlöschend
- hohe Schutzart IP 66 (Breiten 90/110/130 und 150 breit), IP 65 (170 breit); die Dichtung ist bereits im Oberteil eingelegt
- hochwertige Edelstahl-Gehäuseschrauben mit hoher Korrosionsbeständigkeit – auch gegen aggressive Medien – durch A2 Stahllegierung
- verdeckte Wandmontage unterhalb der Blenden

AUSSENMASSE IN MM

Länge	Breite	Höhe
120	90	50
160		
140	110	60
200		
160	130	60
220		
180	150	60
280		
	170	60

ZUBEHÖR

Gehäusefüße, Schloss zum Schutz gegen unbefugtes Öffnen, Druckausgleichselemente, Kabeldurchführungen und Plombierstifte.





AUSSENMASSE IN MM

Länge	Breite	Höhen
84	82	55/85
122	82	55/85
124	122	55/85
162	82	55/85
162	122	90
202	122	75/90
202	152	90
252	162	90/120
302	232	90/110

ZUBEHÖR

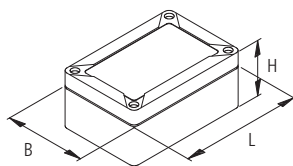
Plombier-Set zum Sichern der Gehäuse vor unberechtigtem Zugriff, Kabeldurchführungen, Druckausgleichselemente, Innenscharnier, Normschielen, Montageplatten und Wandlaschen.

IN-BOX

ROBUSTE INDUSTRIEGEHÄUSE

Als Klemmen- und Elektronikgehäuse bietet das IN-BOX-Programm viele verschiedene Optionen.

Zwei Standardmaterialien: ABS (UL 94 HB) oder PC (V-2); die Komplettgehäuse in PC erfüllen den Flammschutz UL 94 5V (besser als V-0), obwohl das Material nur die Klassifikation V-2 aufweist.



PRODUKTVORTEILE

- 9 Basisgehäuse in Hochglanzoptik und verschiedenen Höhen
- hohe Schutzarten IP 66/67; Dichtung bereits im Oberteil eingeschäumt
- hohe Schlagfestigkeit IK07 (ABS), IK08 (PC)
- Oberteil in der Gehäusefarbe oder transparent
- rationeller Schnellverschluss aus Edelstahl
- direkte Wandmontage oder außenliegende Befestigung mit Wandlaschen (Zubehör)



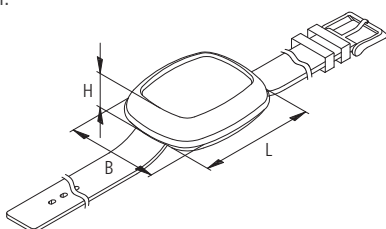
BODY-CASE

14

BEQUEM AM KÖRPER ZU TRAGEN

Das BODY-CASE ist prädestiniert für tragbare Technologien, sogenannte „Wearable Technologies“: am Arm, um den Hals, in Hemd- und Hosentasche oder lose in Kleidungsstücke eingesteckt.

Das Kleingehäuse erfüllt auf einfache Weise seine Funktion, ohne den Nutzer bei seiner Tätigkeit einzuschränken und auffällig zu sein.



PRODUKTVORTEILE

- 3 Größen in modernem Erscheinungsbild mit hochglanzpolierten Oberflächen und mattem TPV-Dichtring (blutorange/lava) – ermöglicht hohe Schutzart IP65.
- ASA-Material mit hohem UV-Schutz in verkehrsweiß (RAL 9016)
- einfache Differenzierung durch Verwendung individueller, exklusiver Uhrenarmbänder
- interne Stromversorgung über Rund- oder Knopfzellen oder mit Empfängerspule zum induktiven Laden
- Oberseite ohne/mit vertiefter Fläche für den Schutz der Folientastatur

AUSSENMASSE IN MM

Typen	L x B x H
M	50 x 41 x 16
L	55 x 46 x 17
XL ^{*1}	62 x 56 x 17
XL ^{*2}	62 x 56 x 18

^{*1} mit vertieftem Bedienfeld

^{*2} ohne vertieft liegendem Bedienfeld

ZUBEHÖR

Zubehör, passend für Größe L und M: Armband, Ansteck-Set (Clip, Öse), Ablagestation, Ladeschale.

Zubehör für Größe XL: Armband und Ansteck-Set (Clip, Öse).



AUSSENMASSE IN MM

Typen	B x L x H
S	82 x 51 x 14
M	105 x 65 x 19
L	117 x 73 x 24
XL	150 x 92 x 28

ZUBEHÖR

Zwischenringe für mehr Einbauvolumen, Aufstellbügel für eine bedienungsfreundliche Schräglage, ein Combi-Clip als Ansteckclip und/oder Wandhalter sowie ein Element zur Gürtelbefestigung bei der Größe M.

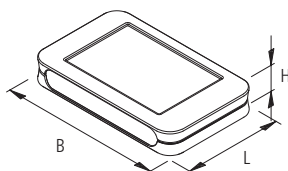
Bestelldaten, Zeichnungen und 3D-Modelle im Web unter www.okw.com

SOFT-CASE

VIelfältig einsetzbar als Hand-/Tisch- oder Wandgehäuse

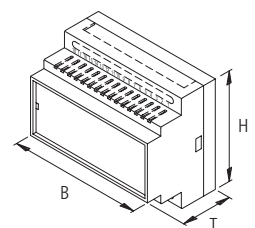
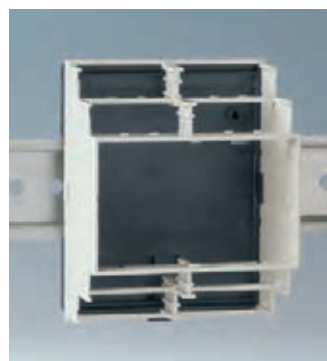
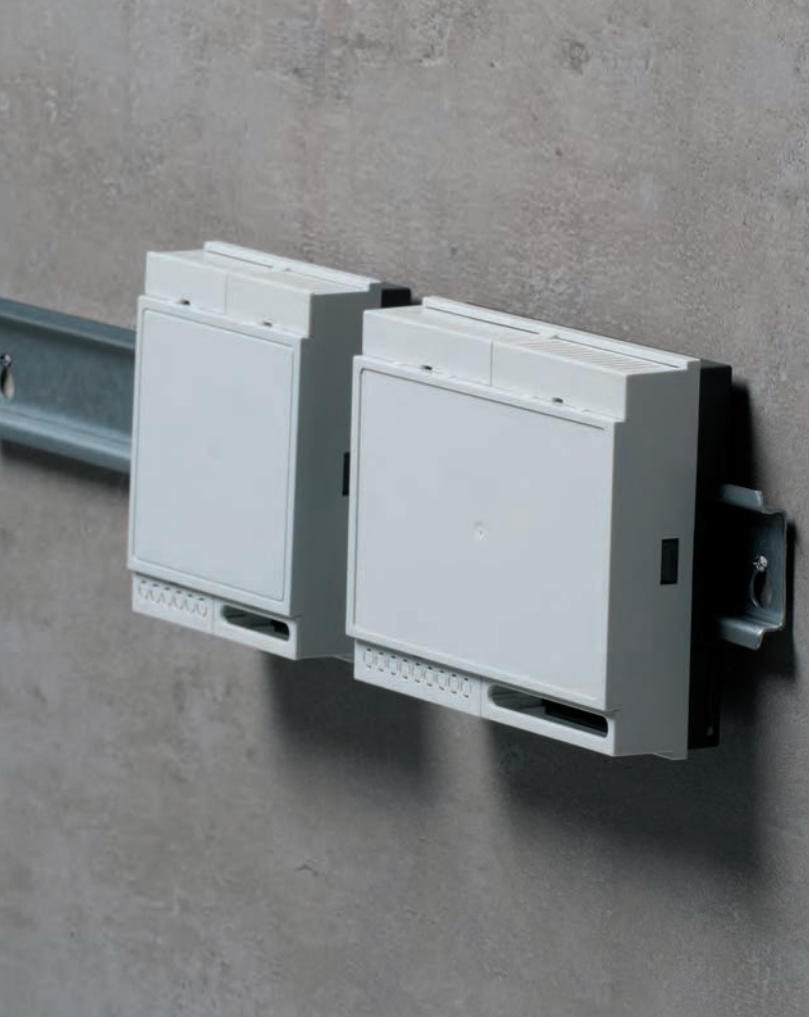
SOFT-CASE Gehäuse überzeugen den Anwender, weil sie mit Design und Technik seinen gegenwärtigen Bedürfnissen entsprechen.

Die einzigartige „Breiten-Orientierung“ ermöglicht es, größere Displays auf kleinem Raum benutzerfreundlich für den Anwender unterzubringen – das begünstigt sowohl das Ablesen der Anzeige als auch das Bedienen.



PRODUKTVORTEILE

- 4 Größen, optional mit Zwischenring für mehr Einbauhöhe in unterschiedlichen Ausführungen: ABS/PMMA in der jeweiligen Gehäusefarbe, verchromt oder in TPE Material (Farbe vulkan)
- handliche Formate mit weichen Rundungen für angenehme Haptik
- großzügige Schnittstellenfläche an der Längsseite für mehr Flexibilität
- Grundgehäuse in 2 Materialien: ABS in grauweiß (RAL 9002) oder lava (ähnlich anthrazitgrau) oder in schwarzem PMMA infrarotdurchlässig
- ohne/mit Batteriefach



AUSSENMASSE IN MM

Typen	B x H x T
2 Module	35 x 86/90 x 58
3 Module	52,5 x 86/90 x 58
4 Module	70 x 86/90 x 58
6 Module	105 x 86/90 x 58/59
9 Module	157 x 86/90 x 58/59
2 Module flach	35 x 90 x 31
4 Module flach	70 x 90 x 31
6 Module flach	105 x 90 x 31
9 Module flach	157,5 x 90 x 31

AUSFÜHRUNGEN

- für Printklemmen im Raster 5,0/5,08
- für Stiftleisten im Raster 5,0/5,08
- geschlossene Gehäuse, z.B. für Frontsteckverbinder, D-SUB-Stecker...
- für Printklemmen im Raster 5,0/5,08 (nur unten)
- mit Perforationen im Raster 5,0
- offene Gehäuse für individuelle Kombinationen

RAILTEC B

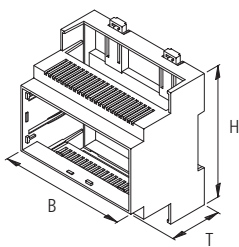
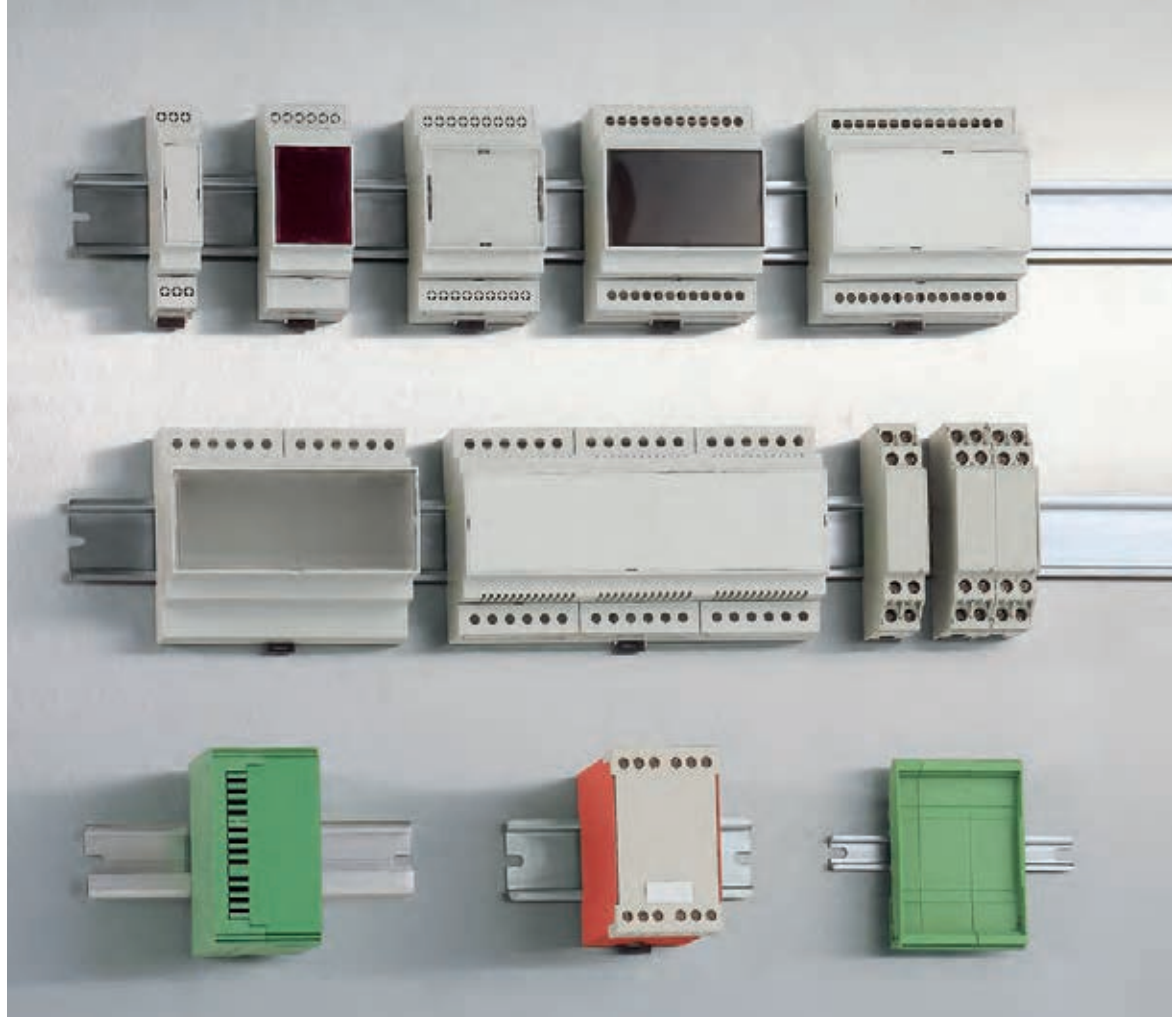
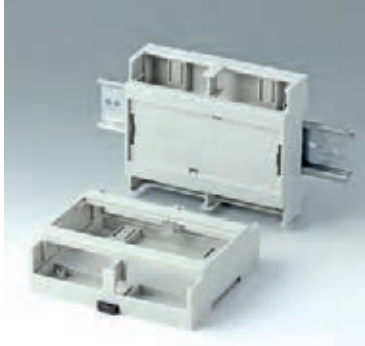
VIELSEITIGE DIN-SCHIENENGHÄUSE

Die einfache und schnelle Rastmontage auf DIN-Schienen nach EN 60715 TH35 zeichnet die vielseitige Gehäusefamilie RAILTEC B aus.

- 6 Größen (2-12 Module) in Anlehnung an DIN 43880, Baugröße 1
- 4 Größen (2, 4, 6 und 9 Module) mit flachem Oberteil
- 4 Größen (2, 4, 6 und 9 Module) mit jeweils 3 Ausführungen eines flach/hohen Oberteils
- vollisoliert und berührungssicher nach VBG 4 sowie IEC 529/DIN VDE 0470-1

PRODUKTVORTEILE

- Abdeckung für KNX-Steckverbinder, passend für Modulbreiten 2 und 4
- passend für DIN-Schienen EN 60715 TH35 oder direkte Wandmontage
- ohne/mit Lüftungsschlitzen für gute Wärmeabfuhr
- flexibel bei der Bestückung: Positionierung der Leiterplatten in allen drei Raumrichtungen
- Rastclip im Unterteil vormontiert
- transparenter Deckel (Zubehör für hohe Ausführungen) schützt Anzeige- und Bedienelemente



AUSSENMASSE IN MM

Typen	B x H x T
1 Modul	17,5 x 90 x 58
2 Module	36 x 90 x 58
3 Module	53 x 90 x 58
4 Module	71 x 90 x 58
5 Module	88 x 90 x 58
6 Module	106 x 90 x 58
	107 x 90 x 114
9 Module	160 x 90 x 58

AUSFÜHRUNGEN

- Front offen, Anschlussseite mit freiem Durchgang, ohne Lüftungsschlitze
- Front offen, Anschlussseite mit freiem Durchgang, mit Lüftungsschlitzen
- Front offen, Anschlussseite mit verlängerter Gehäusewand, ohne Lüftungsschlitze
- Front geschlossen, Anschlussseite mit freiem Durchgang, ohne Lüftungsschlitze



RAILTEC C

MODULARE DIN-SCHIENENGHÄUSE

Das umfassende Gehäuseprogramm sowohl für die DIN-Schiene EN 60715 als auch direkte Wandmontage. Zum Programm gehören ferner Baugruppenträger für individuelle Bestückung und mehr Flexibilität durch einfachen Austausch der Schnittstellen.

Alle Typen bieten ein Höchstmaß an Montagefreundlichkeit bei der Bestückung und den Anschlussarbeiten.

PRODUKTVORTEILE

- für Printklemmen, Stiftleisten und Frontstecker; optionaler Rahmen für zusätzliche Leiterplatten-Position; Frontplatten und Frontdeckel in unterschiedlichen Ausführungen; 1-12 Modulbreiten; für DIN-Schienen nach EN 60715 TH35; Positionierung der Leiterplatten in allen 3 Raumrichtungen; Adapter für TH15 und G32 (1-4 Module) im Zubehörprogramm
- hervorragende Materialeigenschaften für harte Beanspruchung bei hoher Temperaturbeständigkeit (UL 94 V-0)
- Montage durch einfaches Verrasten der Gehäuseteile

VOM STANDARD ZUR INDIVIDUALITÄT

Wählen Sie aus unserem umfangreichen Standardprogramm das Gehäuse aus, welches am besten zu Ihrer smarten Produktidee, Ihren Komponenten und den Wünschen Ihrer Kunden passt. Im nächsten Schritt müssen Sie uns lediglich noch mitteilen, was Sie für Ihr IIoT-Gerät weiterhin benötigen. Wir wählen gemeinsam mit Ihnen die notwendigen Modifikationen dazu aus – optimal in Punkto Preis, Qualität und Lieferzeit – ganz nach Ihren individuellen Anforderungen.

EMV-
SCHUTZ

DEKOR-
FOLIEN

MECHANISCHE
BEARBEITUNG

LASER-
BESCHRIFTUNG

MONTAGE

SONDER-
MATERIAL

BEDRUCKUNG

LACKIEREN



SERVICELEISTUNGEN

BEDRUCKUNG

Mit einer Bedruckung können Sie Ihrem Produkt eine persönliche Note geben. Ebenso ist eine Kennzeichnung der Funktion und für den Gebrauch möglich. Abhängig vom Druckbild führen wir Ihre individuelle Bedruckung im Sieb-, Tampon- oder Digitaldruck aus.



LASERBESCHRIFTUNG

Zur individuellen Beschriftung oder Kennzeichnung bieten wir für zahlreiche Kunststoffgehäuse und Komponenten eine Laserbeschriftung an. Insbesondere sehr kleine maschinenlesbare Kennzeichnungen, z.B. QR-Codes, DataMatrix-Codes, Barcodes, fortlaufende Nummerierung von Einzelteilen und individuelle Texte sowie Logos sind mit der Laserbeschriftung einfach und schnell zu realisieren.



EMV-SCHUTZ

Wenn es um das Thema EMV und den Schutz Ihrer Elektronik vor Störeinflüssen von außen sowie eigener, erhöhter Störemission geht, stehen wir Ihnen als kompetenter Partner zu Seite. Für die Abschirmung von Kunststoffteilen, welche von Natur aus keinen Schutz gegen elektromagnetische Strahlung bieten, beschichten wir die Gehäuseinnenseite mit Aluminium.



SONDERMATERIAL

SONDERMATERIAL „INDIVIDUELLE FARBEN“
Viele unserer Gehäuse können wir auf Anfrage auch in Sonderfarben fertigen. Für die von Ihnen gewünschte Farbe lassen wir Naturmaterial in hoher Wiedergabequalität extrudiert einfärben. Eine individuelle Farbeinstellung ist gemäß Muster, RAL oder Pantone möglich.

SONDERMATERIAL „V-0“
Wir fertigen die Gehäuse auf Anfrage auch in speziellen, flammwidrigen Materialien.



MECHANISCHE BEARBEITUNG

Wir führen für Sie schnell und zuverlässig individuelle Bearbeitungen aus, von der Mustererstellung bis zur Serienfertigung. Sie erhalten ein einbaufertiges Gehäuse und führen lediglich noch die Elektronik hinzu.

Fräsen, Gewindefräsen, Gravieren, Bohren, Senken und Stanzen - der Vielfalt an Formen und Ausführungen sind dabei fast keine Grenzen gesetzt.



LACKIERUNG

Wir lackieren die Gehäuse in Ihrer gewünschten Farbe, damit diese zu Ihrer IIoT-Anwendung oder Ihrem Firmen-Cl passen. Für besondere Anforderungen wie z.B. zur haptischen Aufwertung Ihres Produktes, für metallische Effekte oder zum Schutz vor elektrostatischer Entladung bieten wir vielfältige Lacke zur Auswahl an.



DEKORFOLIEN

Für die Beschriftung und Farbgestaltung lassen sich bereits ab einem Stück Folien schnell und einfach digital bedrucken. Das Digitaldruck-Verfahren ermöglicht ohne großen Aufwand verschiedene Varianten, z.B. im Design, mit fortlaufenden Nummerierungen, individuelle Codes und technischen Angaben. Ferner sind Farbverläufe möglich.



KONFEKTIONIERUNG / MONTAGE

Wir übernehmen für Sie auf Wunsch die Montage von Steckclips, Kabelverschraubungen, Aufstellbügel, Wandlaschen, Scharniere, Tragebügel etc. Darüber hinaus das Einkleben von Tastaturfolien, Dekorfolien, Typenschildern, Displayscheiben, Montagedommen sowie den Einbau von Bauteilen (z.B. Dichtungen, Lichtleiter uvm.)





BODY-CASE



MINITEC



STYLE-CASE



SMART-CASE



SOFT-CASE



DATEC-POCKET-BOX



DATEC-MOBIL-BOX



DATEC-COMPACT



DATEC-CONTROL



HAND-TERMINAL



SENSO-CASE



CARRYTEC



ERGO-CASE



SLIM-CASE



CONNECT



SMART-PANEL



INTERFACE-TERMINAL



SMART-CONTROL



NET-BOX



DIATEC



EASYTEC



SMART-BOX



ROBUST-BOX



IN-BOX



SNAPTEC



PROTEC



COMTEC



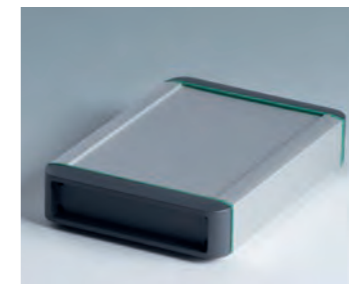
PULTGEHÄUSE



DATEC-TERMINAL



UNITEC



SMART-TERMINAL



EVOTEC



SCHALLENGEHÄUSE



TOPTec



SYNERGY



FLACHGEHÄUSE



ART-CASE



MEDITEC



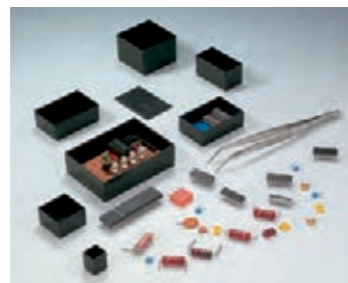
MOTEC



RAILTEC B



RAILTEC C



MODUL-LEERGEHÄUSE



TOP-KNOBS



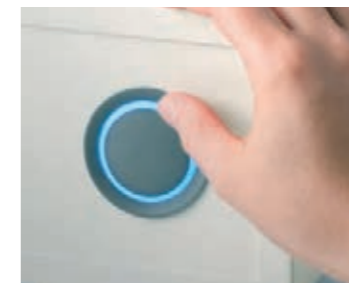
DREHKNÖPFE 'CLASSIC'



COM-KNOBS



KOMBIKNÖPFE



STAR-KNOBS



CONTROL-KNOBS

ORCA Gehäusetechnik GmbH
Deutschland Nord
Kreuzbreite 2
D-31737 Rinteln
Tel.: 0 57 51 | 8 90 99 0
EMail info@orcainord.de

ORCA Gehäusetechnik GmbH
Deutschland Süd
Friedrich-List-Str. 7
D-74722 Buchen
Tel.: 0 62 81 | 56 23 00
EMail info@orca-gehaeuse.com

ORCA
Deutschland Ost
Paul-Bertz-Str. 20 A
D-09120 Chemnitz
Tel.: 0 3 71 | 8 44 93 191
EMail info@okw-kunststofftechnik.de

www.orca-gehaeuse.de

OKW
GEHÄUSE
SYSTEME

Odenwälder Kunststoffwerke
Gehäusesysteme GmbH
Friedrich-List-Str. 3
D-74722 Buchen
Tel. 0 62 81 | 404-00
EMail Info@okw.com
Web www.okw.com

